

Datenblatt LX 836

Dachentwässerung Hochleistungs-Dachentwässerungssystem Serie 49

Hauptentwässerung

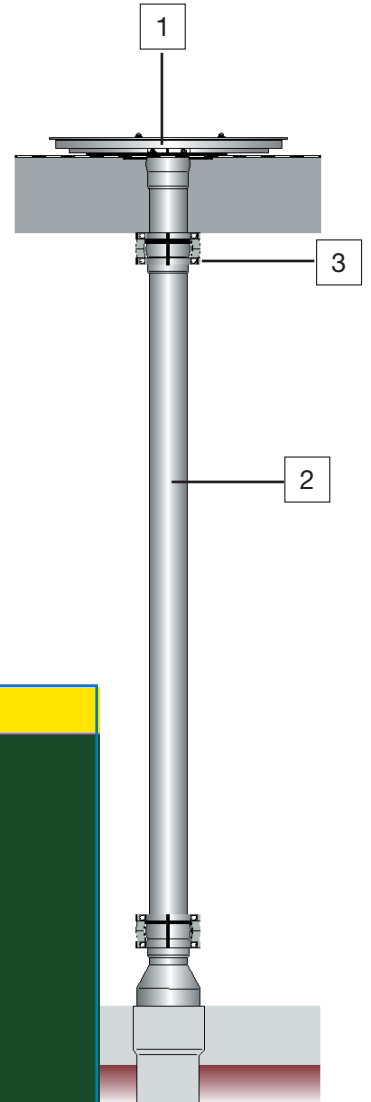
Druckströmung

Silent Power

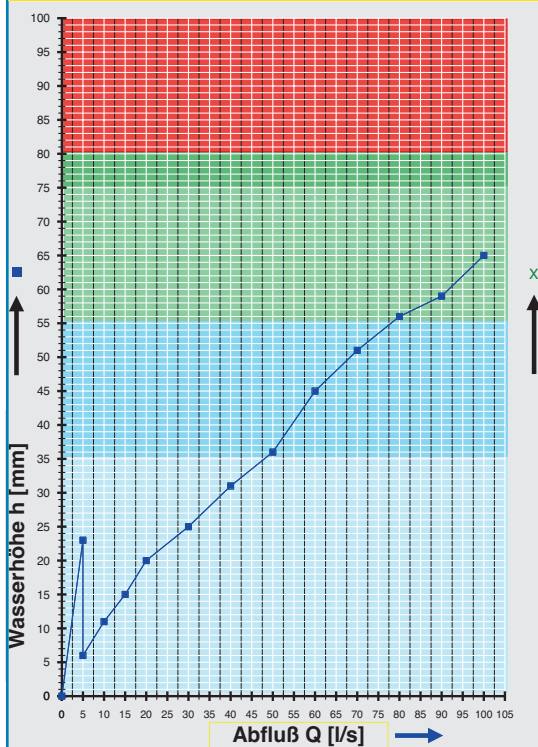
Abfluss:	65,0 l/s	Abfluss:	100,0 l/s
Wasserhöhe:	55 mm	Wasserhöhe:	60 mm
Nennweite:	DN 150	Nennweite:	DN 150
LX-Nummer:	LX 836	LX-Nummer:	LX 836
Wehrhöhe:	0 mm	Wehrhöhe:	0 mm
Haube:	nicht belüftet	Haube:	nicht belüftet
Falleitung:	nicht belüftet	Falleitung:	nicht belüftet
Falleitungshöhe:	4,2 m	Falleitungshöhe:	4,2 m
Entwässerung:	in Grundleitung	Entwässerung:	in Grundleitung
Flanschform:	Klemmflansch	Flanschform:	Klemmflansch

LX 836 Systemteile

- 1 LORO-X Hochleistungs Dachablauf
- 2 LORO-X Regenfallrohr
- 3 LORO-X Sicherungsbügel

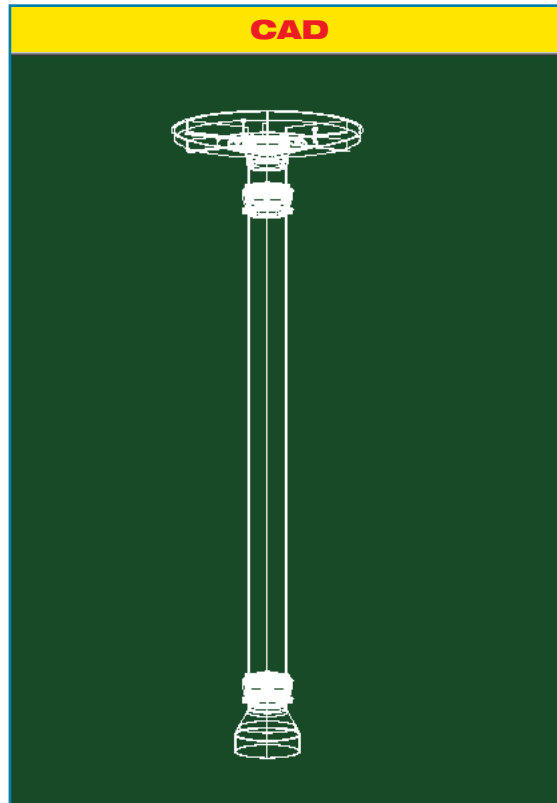


hQ - Abflusskurve



Systemleistung

CAD



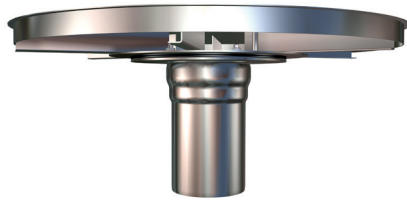
Systemform

Wasserhöhe	mm	5	10	15	20	25	30	35	40	45	50	55	60	65	70	75
Abfluss	l/s					30	38	48	54	60	68	78	92	100		

LORO-X Hochleistungs-Dachentwässerungssystem, DN 150

LORO-X Hochleistungs-Dachentwässerungssystem

mit Klemmflansch
Ablauf: Art.-Nr. 21114.150X



LX836-2X



**Einzelteil
Rohr mit einer Muffe, für
LORO-X Hochleistungs-
Dachentwässerungssystem**

Stahl, feuerverzinkt, DN 150
Art.-Nr. 01011.150X



**Einzelteil
Sicherheitsbügel, für
LORO-X Hochleistungs-
Dachentwässerungssystem**

Stahl, feuerverzinkt, DN 150
Art.-Nr. 00808.150X



**Einzelteil
Dichtelement, für
LORO-X Hochleistungs-
Dachentwässerungssystem**

DN 150, Art.-Nr. 00911.150X



LOROWERK

K.H. Vahlbrauk GmbH & Co. KG

Kriegerweg 1 • 37581 Bad Gandersheim,

Postfach 13 80 • 37577 Bad Gandersheim

Tel. +49(0)53 82.710 • Telefax +49(0)53 82.712 03

Internet: www.loro.de

e-mail: infocenter@lorowerk.de